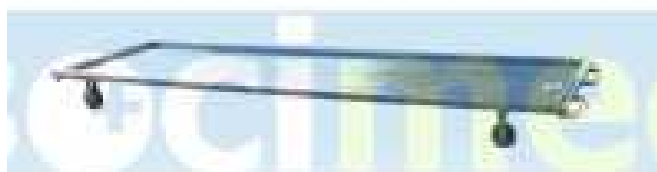


Civière incurvée avec bonde, Modèle Civi002

Réf. SOC-CIVI002



La civière avec réserve et bonde permet de disposer les corps dans les cellules réfrigérées et sert de support sur les chariots de transport.

Elle permet en plus d'assurer les soins lorsqu'elle est placée au dessus d'un bac de lavage-drainage et de remplacer la table d'autopsie par un simple chariot.

La civière plate est fabriquée entièrement en inox de qualité 304L afin de répondre aux normes fixées par la réglementation.

- Dimensions: L 1940 x P 600 x H 120.



Le fabricant et nous même, nous réservons le droit de modifier les produits en vue d'une amélioration